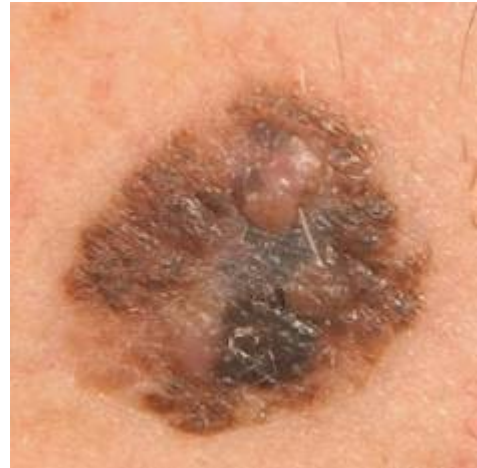


## Malignes Melanom

Die häufigste Form des malignen Melanoms wächst langsam. Es manifestiert sich als unregelmäßig pigmentierter, unscharf begrenzter Fleck.

### Malignes Melanom

Das **maligne Melanom**, auch kurz **Melanom** oder **schwarzer Hautkrebs** genannt, ist ein hochgradig bösartiger Tumor der Pigmentzellen (Melanozyten). Er neigt dazu, früh Metastasen über Lymph- und Blutbahnen zu streuen, und ist die am häufigsten tödlich verlaufende Hautkrankheit mit weltweit stark steigender Anzahl an Neuerkrankungen.



### Diagnostik und Therapie

- Warnsymptome des malignen Melanoms können die **Vergößerung**, die **Farbänderung** sowie das **Jucken** von Leberflecken sein. Jeder Verdacht sollte so schnell wie möglich durch einen Hautarzt abgeklärt werden, um gegebenenfalls das Melanom früh – vor der Metastasierung – entfernen zu können. Regelmäßige Hautkrebsvorsorgeuntersuchungen helfen Hautkrebs früh zu erkennen und zu behandeln.
- Die wichtigste Therapieform ist die **chirurgische Entfernung** der Hautveränderung und Untersuchung des Gewebestücks unter dem Mikroskop.
- In späteren Stadien, wenn der Tumor bereits Metastasen in Haut, Lymphknoten und inneren Organen gebildet hat, ist die Chance auf eine Heilung gering. Hier werden eine ganze Reihe von Therapiealternativen angewendet und erprobt, die in der Regel nur eine zeitweilige Besserung bieten, jedoch meist keine Aussicht auf Heilung haben.
- Bei Tumoren im fortgeschrittenen Stadium arbeiten wir eng mit dem **Hauttumorzentrum in Augsburg** (Zertifiziertes Hautkrebszentrum) zusammen.

### Nachbehandlung und Nachsorge

- Zur **Nachbehandlung** ist ein **konsequenter Lichtschutz** wichtig, um weitere UV-Schäden zu verhindern. Hier eignen sich spezielle neue Präparate mit hohem Schutz im UVB- und UVA- Bereich (z.B. Dr. Haut Sonnenlotion LSF 50). Zusätzlich sollte der Kopf in der Sonne durch Hüte oder Kappen geschützt werden.
- Kontrollieren **Sie selbst** regelmäßig Ihre Haut. Bei unklaren Hautveränderungen sollte immer ein Hautarzt aufgesucht werden.
- Regelmäßige **Nachsorgeuntersuchungen beim Hautarzt** (Hautkrebsvorsorge) sind notwendig, um Rückfälle oder mögliche neu auftretende Hautkrebse im frühen Stadium zu diagnostizieren.
- Achten Sie auf ein starkes Immunsystem und einen ausgeglichenen Vitalstoff-Haushalt.

Als operative Schwerpunktpraxis beraten wir Sie gerne über **diagnostische und therapeutische Verfahren** und vor allem über Möglichkeiten, die **Erkrankung zu vermeiden**.

Weitere Informationen finden Sie im Gesundheits-Lexikon.